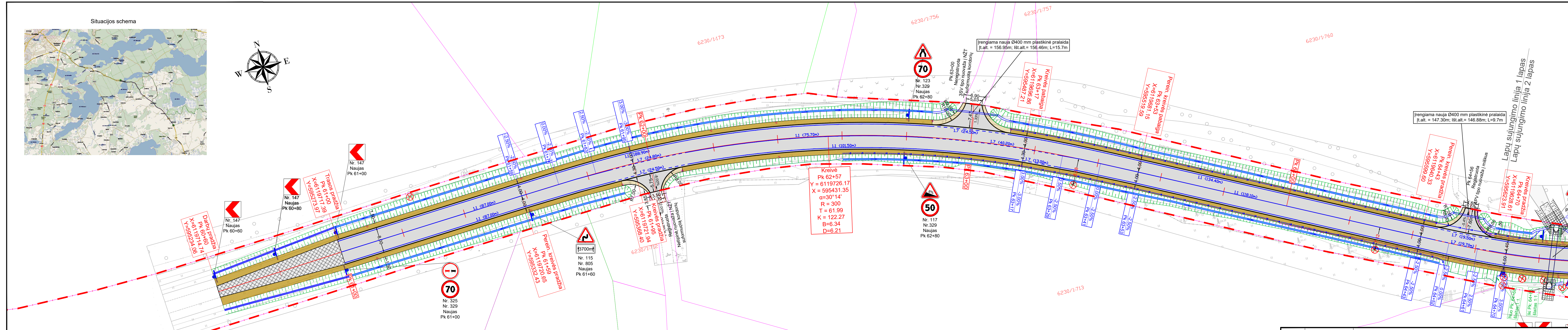
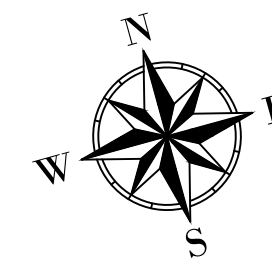
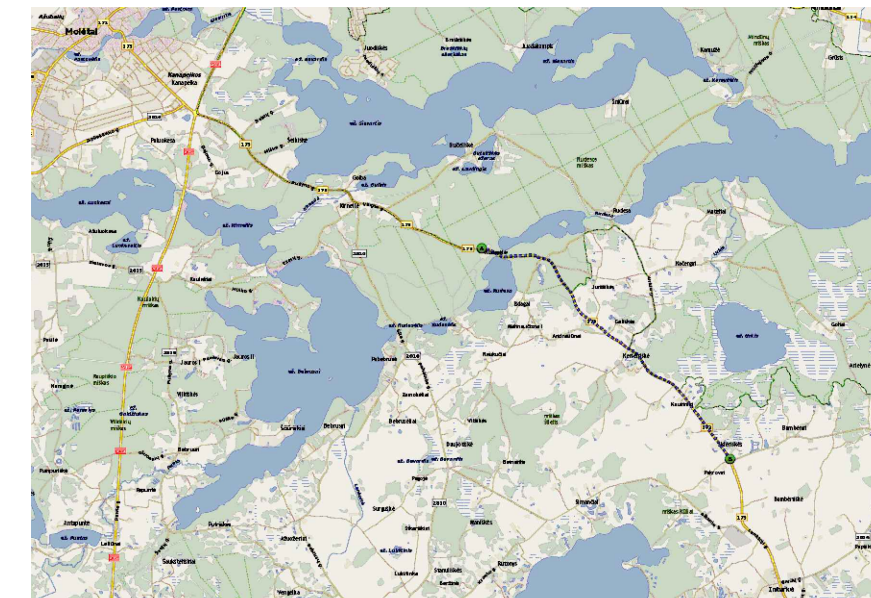


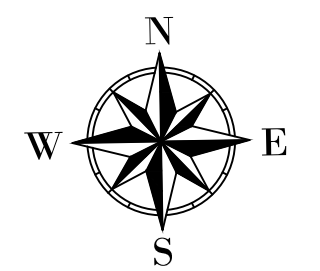
Situacijos schema



| SUTARTINIAI ŽYMĖJIMAI | | | |
|-----------------------|--|--|--|
| | Projektuojama asinė linija | | Kelio sklypo riba |
| | Projektuojamas asfalto dangos kraštas | | Projektuojami signaliniai stulpeliai |
| | Projektuojamo kelkraščio kraštas | | Projektuojamo gatvės bordiūras |
| | Sklypų riba (preliminariai matuota) | | Projektuojamo vejos bordiūras |
| | Sklypų riba (geodeziškai matuota) | | Projektuojamo sužemintas bordiūras 0 cm |
| | Projektuojamas ativaras | | Projektuojamo užvažiuojamo bordiūras +3 cm |
| | Projektuojama kelio asfalto danga | | Projektuojama trinkelų danga |
| | Projektuojama nuovažų asfalto danga | | Projektuojamas horizontalus ženklavimas |
| | Projektuojama pėsčiųjų tako asfalto danga | | Projektuojama apsauginė pėsčiųjų tvorelė |
| | Projektuojama kelkraščių danga | | Horizontalė lyginė |
| | Projektuojami šlaitai | | Horizontalė pusinė |
| | Projektuojamas pralaidos | | Projektuojami paviršinių nuotekų surinkimo vamzdžiai |
| | Projektuojamų kelio ženklų vieta | | Projektuojami paviršinių nuotekų šuliniai |
| | Kultūros paveldo teritorija (unikalus objekto kodas 15986) | | Projektuojami paviršinių nuotekų surinkimo šuliniai |
| | Ispėjamieji paviršiai | | Projektuojami konstrukcinis drenžas |
| | Vedimo paviršiai | | Paviršinio vandens nuleidimo filtras |
| | Kertami medžiai | | Demontuojamas esamas tinklas |
| | Projektuojama nuovažų žvyro danga suvedimui | | Aklinama drenažo atšaka |
| | Iškasamos durpės | | |
| | Projektuojama varliagyvių tvora | | |

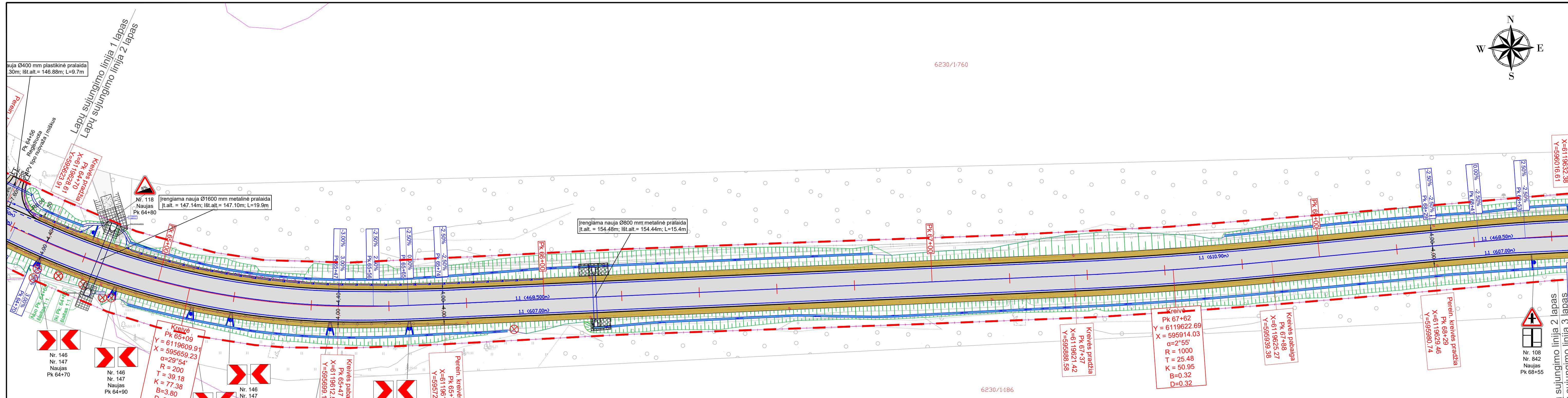
| | | | |
|--------------------------|-------------------------|---|---|
| 0 | 2025-02 | | |
| LAIIDA | IŠLEIDIMO DATA | LAIDOS STATUSAS. KEITIMO PRIEŽASTIS (JEI TAIKOMA) | |
| KVALIF. PATVIR. DOK. NR. | UAB „Sweco Lietuva“ | | |
| 40996 | SPV | Ž. VANAGĖ | STATINIO PROJEKTO PAVADINIMAS |
| 42026 | SPDV | D. ŽALDARIS | VALSTYBINĖS REIKŠMĖS KRAŠTO KELIO NR. 173 MOLĖTAI-PABRADĖ RŪOŽO NUO 6,100 IKI 10,985 KM REKONSTRAVIMO PROJEKTAS |
| | INŽ. | D. ŽALDARIS | STATINIO NUMERIS IR PAVADINIMAS |
| | | | VALSTYBINĖS REIKŠMĖS KRAŠTO KELIAS NR. 173 MOLĖTAI - PABRADĖ RŪOŽAS NUO 6,100 IKI 10,985 KM |
| | | | DOKUMENTO PAVADINIMAS |
| | | | DANGŲ IR EISMO ORGANIZAVIMO PLANAS M 1:500 |
| | | | LAIIDA |
| | | | 0 |
| LT | STATYTOJAS | AB „VIA LIETUVA“ | DOKUMENTO ŽYMUO |
| | UŽSAKOVAS | | 22170-01-TDP-S.B-02 |
| | | | LAPAS LAPŲ |
| | | | 1 13 |

Lapų sujungimo linija 1 lapas
Lapų sujungimo linija 2 lapas



6230/1:760

6230/1:186



SUTARTINIAI ŽYMĖJIMAI

| | | | | | | | | |
|--|---------------------------------------|--|---|--|--|--|----|--|
| | Projektuojama ašinė linija | | Kelio sklypo riba | | Projektuojamos pralaidos | | L1 | Projektuojami paviršinių nuotekų surinkimo vamzdžiai |
| | Projektuojamas asfalto dangos kraštas | | Projektuojami signaliniai stulpeliai | | Projektuojamų kelio ženklų vieta | | L1 | Projektuojami paviršinių nuotekų šuliniai |
| | Projektuojamo kelkraščio kraštas | | Projektuojamo gatvės bordiūras | | Kultūros paveldo teritorija (unikalus objekto kodas 15986) | | L1 | Projektuojami paviršinių nuotekų surinkimo šuliniai |
| | Sklypų riba (preliminariai matuota) | | Projektuojamo vejos bordiūras | | Ispėjamieji paviršiai | | L1 | Projektuojami konstrukcinis drenažas |
| | Sklypų riba (geodeziškai matuota) | | Projektuojamo sužemintas bordiūras 0 cm | | Vedimo paviršiai | | L1 | Paviršinio vandens nuleidimo filtras |
| | Projektuojamas atitvaras | | Projektuojamo užvažiuojamo bordiūras +3 cm | | Kertami medžiai | | L1 | Demontuojamas esamas tinklas |
| | Projektuojama kelio asfalto danga | | Projektuojama trinkelų danga | | Projektuojama nuvažų žvyro danga suvedimui | | L1 | Aklinama drenažo atšaka |
| | Projektuojama nuvažų asfalto danga | | Projektuojamas horizontalus ženklinimas | | Iškasamos durpės | | | |
| | Projektuojama kelkraščių danga | | Projektuojama apsauginė pėsčiųjų tako asfalto danga | | Projektuojama pėsčiųjų tako asfalto danga | | | |
| | Projektuojami šlaitai | | Projektuojama apsauginė pėsčiųjų tvorelė | | Projektuojama varliagyvių tvora | | | |
| | | | Horizontalė lyginė | | | | | |
| | | | Horizontalė pusinė | | | | | |

| | | | |
|---------------------|-------|------|-------|
| DOKUMENTO ŽYMUO | LAPAS | LAPŲ | LAIDA |
| 22170-01-TDP-S.B-02 | 2 | 13 | 0 |

Lapų sujungimo linija 2 lapas
Lapų sujungimo linija 3 lapas

auja Ø400 mm plastikinė pralaida
l.30m; Išt.alt.= 146.88m; L=9.7m

Nr. 118
Naujas
Pk 64+80
Įrengiama nauja Ø1600 mm metalinė pralaida
l.alt. = 147.14m; Išt.alt.= 147.10m; L=19.9m

Įrengiama nauja Ø800 mm metalinė pralaida
l.alt. = 154.48m; Išt.alt.= 154.44m; L=15.4m

Kreivė
Pk 65+09
Y = 6119609.91
X = 595659.23
α=29°54'
R = 200
T = 39.18
K = 77.38
B=3.80
D=3.73

Kreivės pabaiga
Pk 65+47
X=6119612.52
Y=595699.11

Perein. kreivės pabaiga
Pk 65+74
X=6119613.26
Y=595726.09

Kreivės pradžia
Pk 67+37
X=6119621.42
Y=595888.58

Kreivė
Pk 67+62
Y = 6119622.69
X = 595914.03
α=2°55'
R = 1000
T = 25.48
K = 50.95
B=0.32
D=0.32

Kreivės pabaiga
Pk 67+88
X=6119625.27
Y=595939.38

Perein. kreivės pradžia
Pk 68+29
X=6119629.46
Y=595980.74

Kreivės pradžia
Pk 68+65
X=6119632.38
Y=596016.61

Nr. 146
Nr. 147
Naujas
Pk 64+70

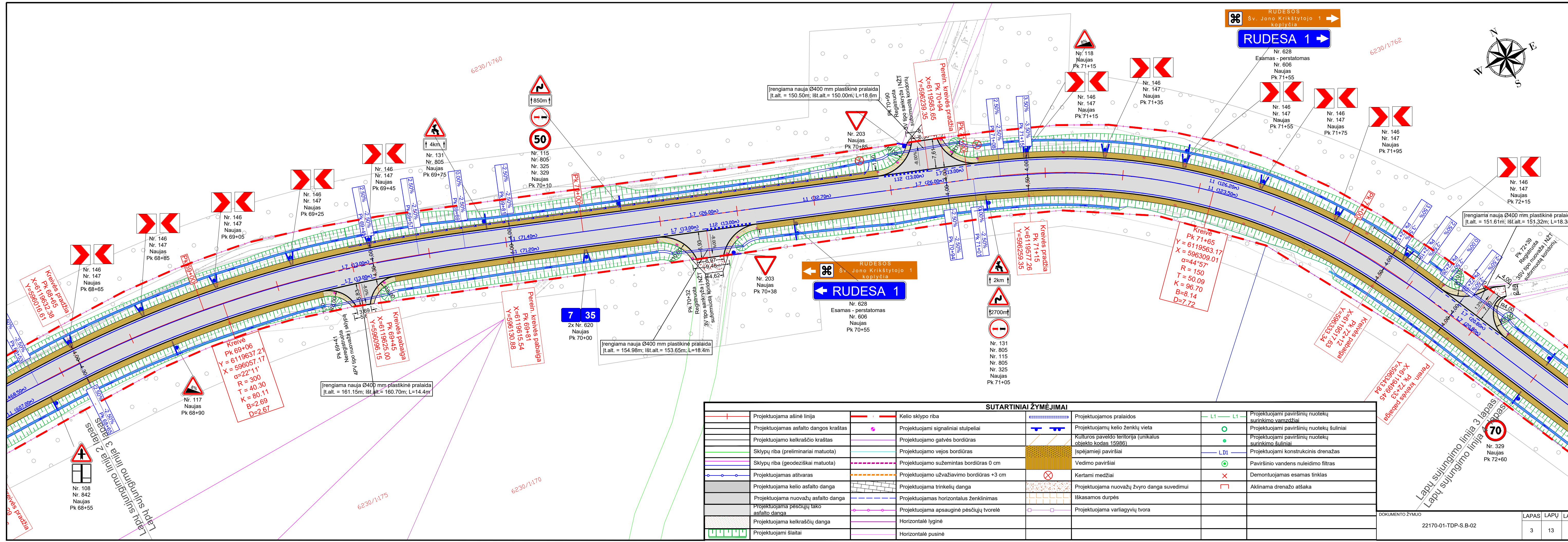
Nr. 146
Nr. 147
Naujas
Pk 64+90

Nr. 146
Nr. 147
Naujas
Pk 65+10

Nr. 146
Nr. 147
Naujas
Pk 65+20

Nr. 146
Nr. 147
Naujas
Pk 65+65

Nr. 108
Nr. 842
Naujas
Pk 66+55



RUDESOS
Sv. Jono Krikštytojo 1
koplyčia

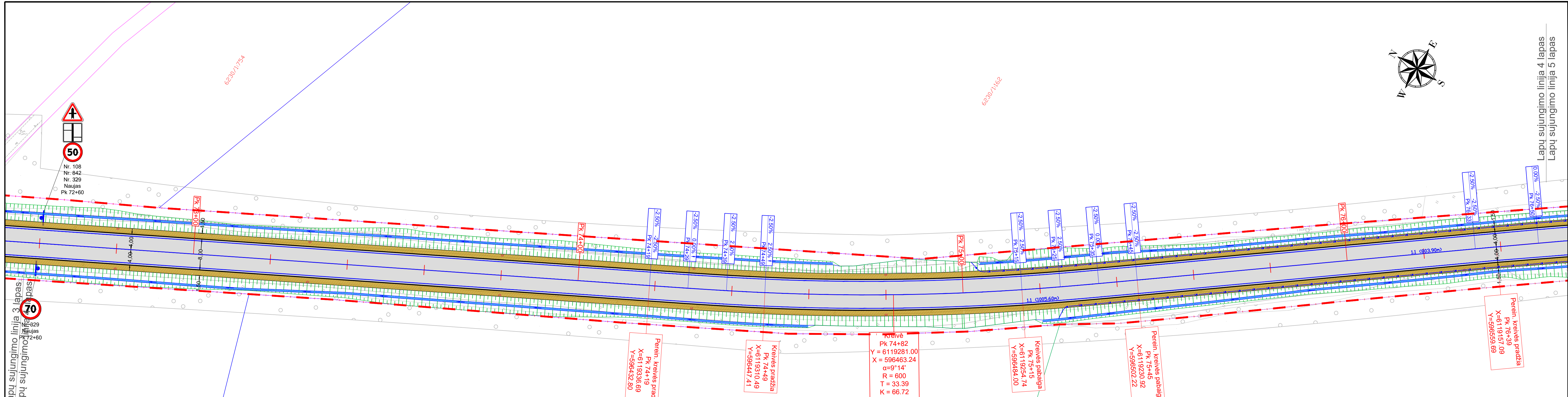
← RUDESA 1

RUDESOS
Sv. Jono Krikštytojo 1
koplyčia

RUDESA 1 →

SUTARTINIAI ŽYMĖJIMAI

| | | | | | | | |
|--|---------------------------------------|--|---|--|--|--|--|
| | Projektuojama ašinė linija | | Kelio sklypo riba | | Projektuojamas pralaidos | | Projektuojami paviršinių nuotekų surinkimo vamzdžiai |
| | Projektuojamas asfalto dangos kraštas | | Projektuojami signaliniai stulpeliai | | Projektuojamų kelio ženklų vieta | | Projektuojami paviršinių nuotekų šuliniai |
| | Projektuojamo kelkraščio kraštas | | Projektuojamo gatvės bordiūras | | Kultūros paveldo teritorija (unikalus objekto kodas 15986) | | Projektuojami paviršinių nuotekų surinkimo šuliniai |
| | Sklypų riba (preliminariai matuota) | | Projektuojamo vejos bordiūras | | Ispėjamieji paviršiai | | Projektuojami konstrukcinis drenžas |
| | Sklypų riba (geodeziškai matuota) | | Projektuojamo sužemintas bordiūras 0 cm | | Vedimo paviršiai | | Paviršinio vandens nuleidimo filtras |
| | Projektuojamas atitvaras | | Projektuojamo užvažiavimo bordiūras +3 cm | | Kertami medžiai | | Demontuojamas esamas tinklas |
| | Projektuojama kelio asfalto danga | | Projektuojama trinkelėjų danga | | Projektuojama nuvažų žvyro danga suvedimui | | Aklinama drenazo atsaka |
| | Projektuojama nuvažų asfalto danga | | Projektuojamas horizontalus ženklinimas | | Iškasamos durpės | | |
| | Projektuojama kelkraščių danga | | Projektuojama apsauginė pėsčiųjų tako asfalto danga | | Projektuojama varliagyvių tvora | | |
| | Projektuojama kelkraščių danga | | Horizontalė lyginė | | | | |
| | Projektuojami šlaitai | | Horizontalė pusinė | | | | |



Lapy sujungimo linija 3 lapas
Lapy sujungimo linija 4 lapas

Lapy sujungimo linija 4 lapas
Lapy sujungimo linija 5 lapas

SUTARTINIAI ŽYMĖJIMAI

| | | | | | | | |
|--|---|--|--|--|--|--|--|
| | Projektuojama ašinė linija | | Kelio sklypo riba | | Projektuojamos pralaidos | | Projektuojami paviršinių nuotekų surinkimo vamzdžiai |
| | Projektuojamas asfalto dangos kraštas | | Projektuojami signaliniai stulpeliai | | Projektuojamų kelio ženklų vieta | | Projektuojami paviršinių nuotekų šuliniai |
| | Projektuojamo kelkraščio kraštas | | Projektuojamo gatvės bordiūras | | Kultūros paveldo teritorija (unikalus objekto kodas 15986) | | Projektuojami paviršinių nuotekų surinkimo šuliniai |
| | Sklypų riba (preliminariai matuota) | | Projektuojamo vejos bordiūras | | Išpėjamieji paviršiai | | Projektuojami konstrukcinis drenžas |
| | Sklypų riba (geodeziškai matuota) | | Projektuojamo sužemintas bordiūras 0 cm | | Vedimo paviršiai | | Paviršinio vandens nuleidimo filtras |
| | Projektuojamas altivaras | | Projektuojamo užvažiuojamo bordiūras +3 cm | | Kertami medžiai | | Demontuojamas esamas tinklas |
| | Projektuojama kelio asfalto danga | | Projektuojama trinkelė danga | | Projektuojama nuovažų žvyro danga suvedimui | | Aklinama drenažo atsaka |
| | Projektuojama nuovažų asfalto danga | | Projektuojamas horizontalus ženkinimas | | Iškasamos durpės | | |
| | Projektuojama pėsčiųjų tako asfalto danga | | Projektuojama apsauginė pėsčiųjų tvorelė | | Projektuojama varliagyvių tvora | | |
| | Projektuojama kelkraščio danga | | Horizontalė lyginė | | | | |
| | Projektuojami šlaitai | | Horizontalė pusinė | | | | |

Perein. kreivės pradžia
Pk 74+19
X=6119336.69
Y=596432.80

Kreivės pradžia
Pk 74+49
X=6119310.49
Y=596447.41

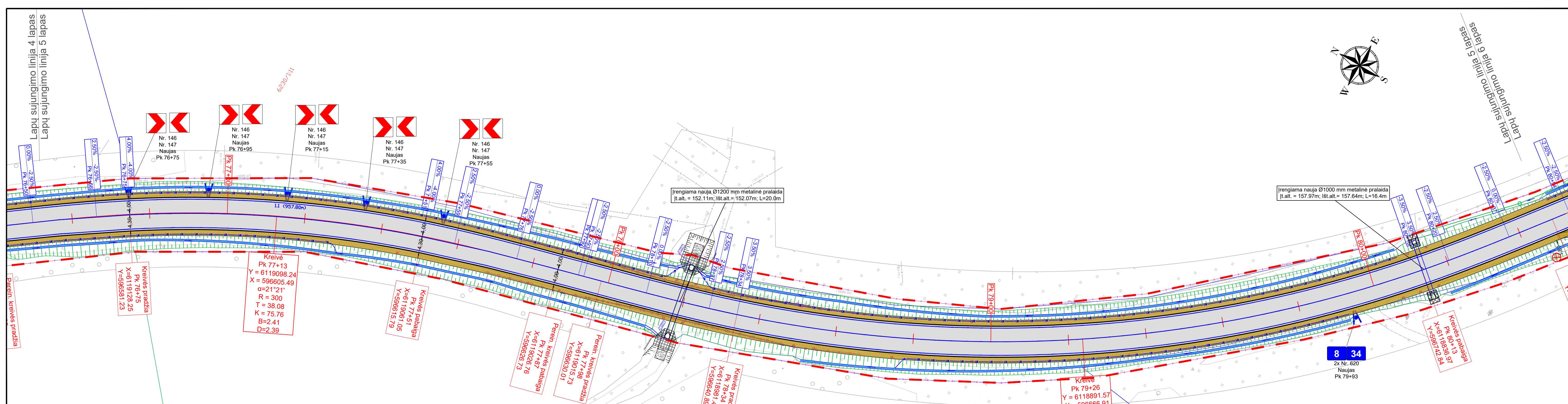
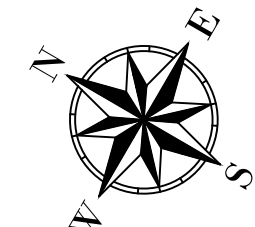
Kreivė
Pk 74+82
Y = 6119281.00
X = 596463.24
α = 9° 14'
R = 600
T = 33.39
K = 66.72
B = 0.93
D = 0.93

Kreivės pabaiga
Pk 75+15
X=6119254.74
Y=596484.00

Perein. kreivės pabaiga
Pk 75+45
X=6119230.92
Y=596502.22

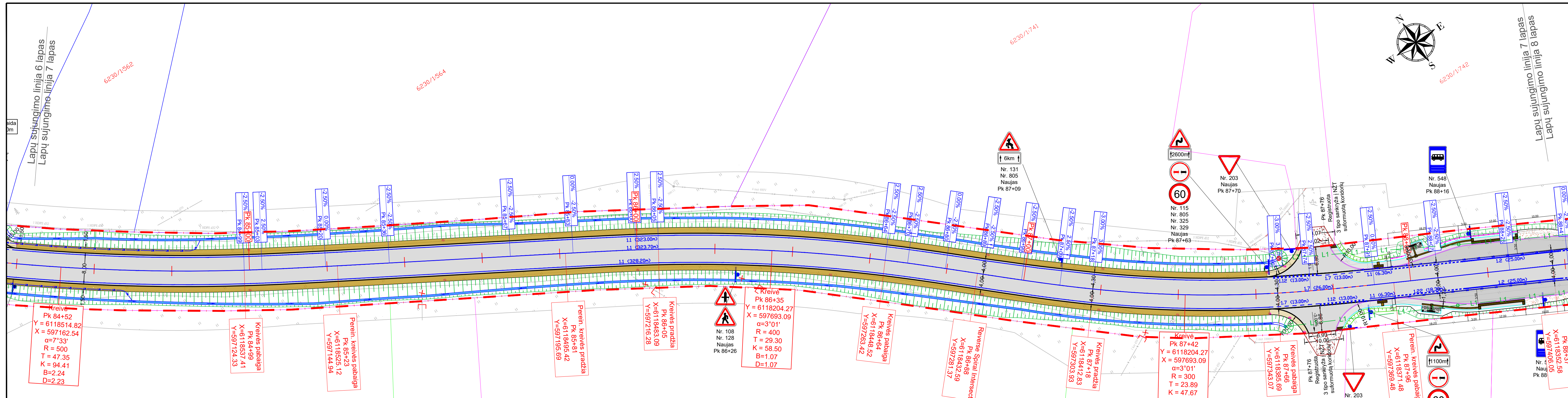
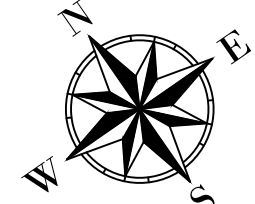
Perein. kreivės pradžia
Pk 76+39
X=6119157.09
Y=596559.69

| DOKUMENTO ŽYMUO | LAPAS | LAPŲ | LAIDA |
|---------------------|-------|------|-------|
| 22170-01-TDP-S.B-02 | 4 | 13 | 0 |



SUTARTINIAI ŽYMĖJIMAI

| | | | | | | | |
|--|---|--|--|--|--|--|--|
| | Projektuojama ašinė linija | | Kelio sklypo riba | | Projektuojamos pralaidos | | Projektuojami paviršinių nuotekų surinkimo vamzdžiai |
| | Projektuojamas asfalto dangos kraštas | | Projektuojami signaliniai stulpeliai | | Projektuojamų kelio ženklų vieta | | Projektuojami paviršinių nuotekų šuliniai |
| | Projektuojamo kelkraščio kraštas | | Projektuojamo gatvės bordiūras | | Kultūros paveldo teritorija (unikalus objekto kodas 15986) | | Projektuojami paviršinių nuotekų surinkimo šuliniai |
| | Sklypų riba (preliminariai matuota) | | Projektuojamo vejos bordiūras | | Įspėjamieji paviršiai | | Projektuojami konstrukcinis drenažas |
| | Sklypų riba (geodeziškai matuota) | | Projektuojamo sužemintas bordiūras 0 cm | | Vedimo paviršiai | | Paviršinio vandens nuleidimo filtras |
| | Projektuojamas altvaras | | Projektuojamo užvažiuojamo bordiūras +3 cm | | Kertami medžiai | | Demontuojamas esamas tinklas |
| | Projektuojama kelio asfalto danga | | Projektuojama trinkelė danga | | Projektuojama nuovažų žvyro danga suvedimui | | Aklinama drenažo atšaka |
| | Projektuojama nuovažų asfalto danga | | Projektuojamas horizontalus ženklinimas | | Iškasamos durpės | | |
| | Projektuojama pėsčiųjų tako asfalto danga | | Projektuojama apsauginė pėsčiųjų tvorelė | | Projektuojama varliagyvių tvora | | |
| | Projektuojama kelkraščio danga | | Horizontalė lyginė | | | | |
| | Projektuojami šlaitai | | Horizontalė pusinė | | | | |



Kreivė
Pk 84+52
Y = 6118514.82
X = 597162.54
α = 7°33'
R = 500
T = 47.35
K = 94.41
B = 2.24
D = 2.23

Kreivės pabaiga
Pk 84+99
X = 6118537.41
Y = 597124.33

Perein. kreivės pabaiga
Pk 85+23
X = 6118525.12
Y = 597144.94

Perein. kreivės pradžia
Pk 85+81
X = 6118495.42
Y = 597195.69

Kreivės pradžia
Pk 86+05
X = 6118483.09
Y = 597216.28

Nr. 108
Nr. 128
Naujas
Pk 86+26

Kreivė
Pk 86+35
Y = 6118204.27
X = 597693.09
α = 3°01'
R = 400
T = 29.30
K = 58.50
B = 1.07
D = 1.07

Kreivės pabaiga
Pk 86+64
X = 6118448.52
Y = 597283.42

Reverse Spiral Intersect
Pk 86+88
X = 6118432.59
Y = 597281.37

Kreivės pradžia
Pk 87+18
X = 6118412.83
Y = 597303.93

Kreivė
Pk 87+42
Y = 6118204.27
X = 597693.09
α = 3°01'
R = 300
T = 23.89
K = 47.67
B = 0.95
D = 0.95

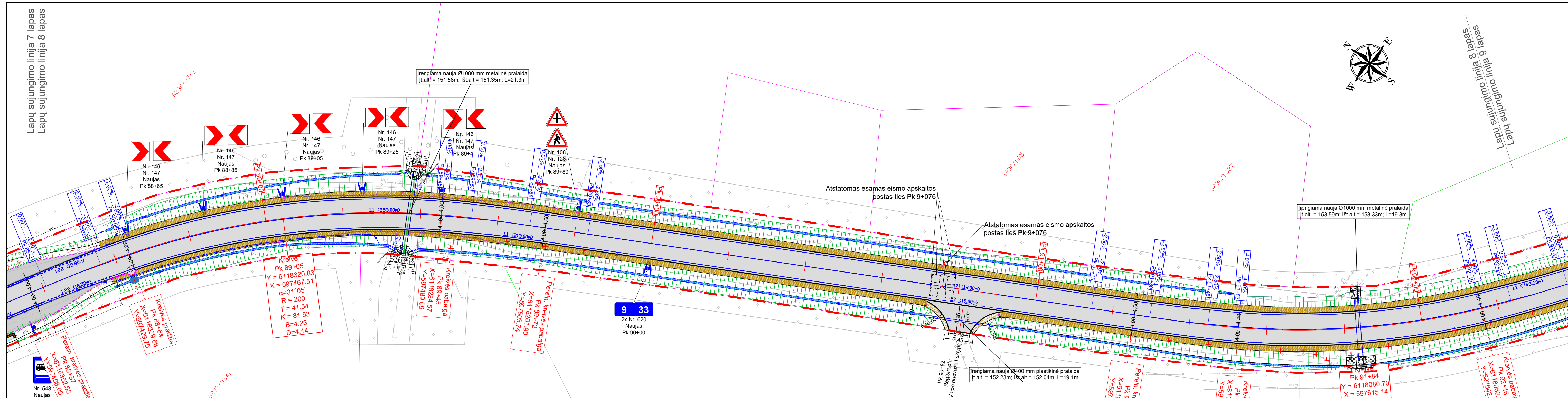
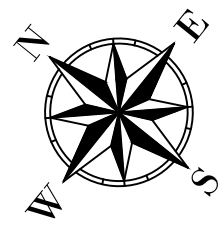
Kreivės pabaiga
Pk 87+66
X = 6118385.69
Y = 597343.07

Perein. kreivės pabaiga
Pk 87+96
X = 6118371.48
Y = 597369.48

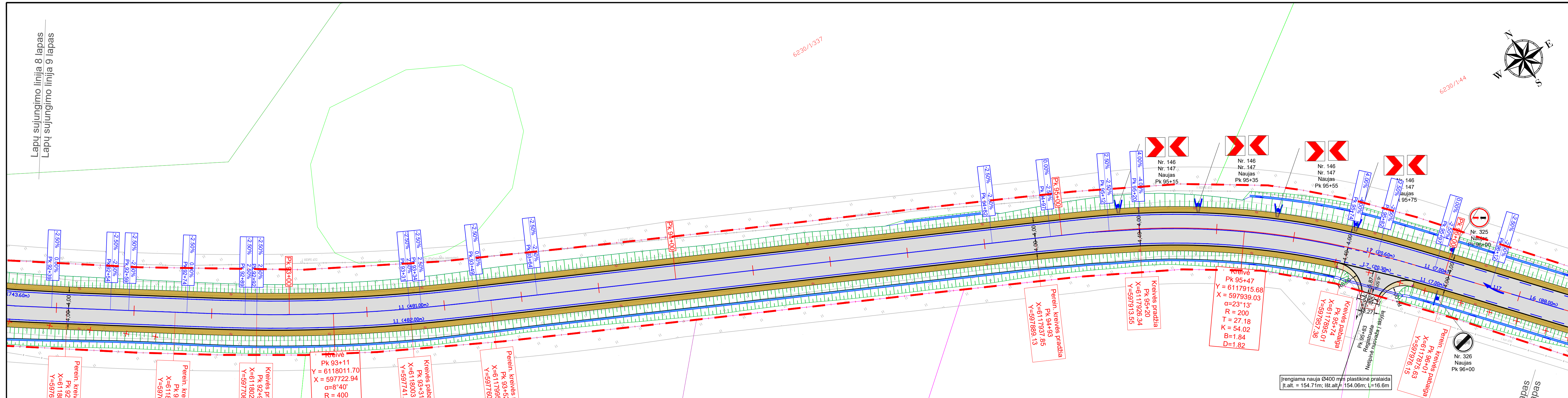
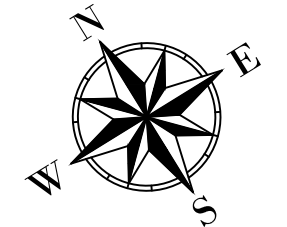
Perein. kreivės pradžia
Pk 88+37
X = 6118352.58
Y = 597406.05

SUTARTINIAI ŽYMĖJIMAI

| | | | | | | | |
|--|---|--|--|--|--|--|--|
| | Projektuojama ašinė linija | | Kelio sklypo riba | | Projektuojamos pralaidos | | Projektuojami paviršinių nuotekų surinkimo vamzdžiai |
| | Projektuojamas asfalto dangos kraštas | | Projektuojami signaliniai stulpeliai | | Projektuojamų kelio ženklų vieta | | Projektuojami paviršinių nuotekų šuliniai |
| | Projektuojamo kelkraščio kraštas | | Projektuojamo gatvės bordiūras | | Kultūros paveldo teritorija (unikalus objekto kodas 15986) | | Projektuojami paviršinių nuotekų surinkimo šuliniai |
| | Sklypų riba (preliminariai matuota) | | Projektuojamo vejos bordiūras | | Įspėjamieji paviršiai | | Projektuojami konstrukcinis drenažas |
| | Sklypų riba (geodeziškai matuota) | | Projektuojamo sužemintas bordiūras 0 cm | | Vedimo paviršiai | | Paviršinio vandens nuleidimo filtras |
| | Projektuojamas altvaras | | Projektuojamo užvažiuojamo bordiūras +3 cm | | Kertami medžiai | | Demontuojamas esamas tinklas |
| | Projektuojama kelio asfalto danga | | Projektuojama trinkelė danga | | Projektuojama nuovažų žvyro danga suvedimui | | Aklinama drenažo atšaka |
| | Projektuojama nuovažų asfalto danga | | Projektuojamas horizontalus ženklinimas | | Iškasamos durpės | | |
| | Projektuojama pėsčiųjų tako asfalto danga | | Projektuojama apsauginė pėsčiųjų tvorelė | | Projektuojama varliagyvių tvora | | |
| | Projektuojama kelkraščio danga | | Horizontalė lyginė | | | | |
| | Projektuojami šlaitai | | Horizontalė pusinė | | | | |

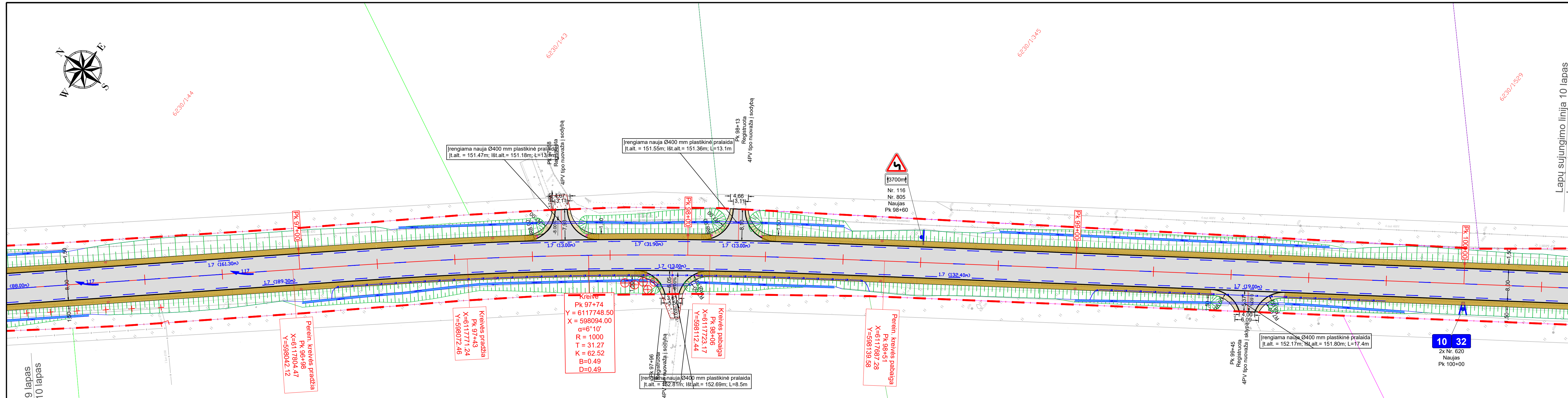
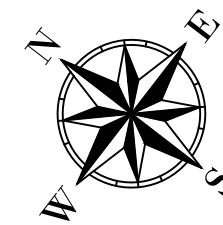


| | | | | | | | | |
|--|---|--|--|--|--|--|-------|--|
| | Projektuojama ašinė linija | | Kelio sklypo riba | | Projektuojamos pralaidos | | L1 L1 | Projektuojami paviršinių nuotekų surinkimo vamzdžiai |
| | Projektuojamas asfalto dangos kraštas | | Projektuojami signaliniai stulpeliai | | Projektuojamų kelio ženklų vieta | | L DI | Projektuojami konstrukcinis drenžas |
| | Projektuojamo kelkraščio kraštas | | Projektuojamo gatvės bordiūras | | Kultūros paveldo teritorija (unikalus objekto kodas 15986) | | | Perforuotas drenažo vamzdis |
| | Sklypų riba (preliminariai matuota) | | Projektuojamo vejos bordiūras | | Ispėjamieji paviršiai | | | Paviršinio vandens nuleistuvai PN-45 |
| | Sklypų riba (geodeziškai matuota) | | Projektuojamo sužemintas bordiūras 0 cm | | Vedimo paviršiai | | | Paslėptas drenažo šulinys PE ŠP-40 |
| | Projektuojamas atitvaras | | Projektuojamo užvažiuojamo bordiūras +3 cm | | Kertami medžiai | | | Demontuojamas esamas tinklas |
| | Projektuojama kelio asfalto danga | | Projektuojama trinkelų danga | | Projektuojama nuvažių žvyro danga suvedimui | | | Aklinama drenažo atšaka |
| | Projektuojama nuvažių asfalto danga | | Projektuojamas horizontalus ženklinimas | | Iškasamos durpės | | | |
| | Projektuojama pėsčiųjų tako asfalto danga | | Projektuojama apsauginė pėsčiųjų tvoretė | | Projektuojama varliagyvių tvora | | | |
| | Projektuojama kelkraščio danga | | Horizontalė lyginė | | | | | |
| | Projektuojami šlaitai | | Horizontalė pusinė | | | | | |



SUTARTINIAI ŽYMĖJIMAI

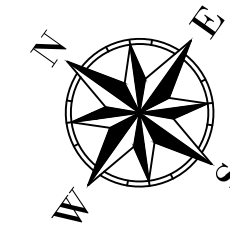
| | | | | | | | | |
|--|---|--|--|--|--|--|---------|--|
| | Projektuojama ašinė linija | | Kelio sklypo riba | | Projektuojamos pralaidos | | L1 | Projektuojami paviršinių nuotekų surinkimo vamzdžiai |
| | Projektuojamas asfalto dangos kraštas | | Projektuojami signaliniai stulpeliai | | Projektuojamų kelio ženklų vieta | | ○ | Projektuojami paviršinių nuotekų šuliniai |
| | Projektuojamo kelkraščio kraštas | | Projektuojamo gatvės bordiūras | | Kultūros paveldo teritorija (unikalus objekto kodas 15986) | | ● | Projektuojami paviršinių nuotekų surinkimo šuliniai |
| | Sklypų riba (preliminariai matuota) | | Projektuojamo vejos bordiūras | | Ispėjamieji paviršiai | | — LDI — | Projektuojami konstrukcinis drenžas |
| | Sklypų riba (geodeziškai matuota) | | Projektuojamo sužemintas bordiūras 0 cm | | Vedimo paviršiai | | ● | Paviršinio vandens nuleidimo filtras |
| | Projektuojamas ativaras | | Projektuojamo užvažiuojamo bordiūras +3 cm | | Kertami medžiai | | × | Demontuojamas esamas tinklas |
| | Projektuojama kelio asfalto danga | | Projektuojama trinkelė danga | | Projektuojama nuvažų žvyro danga suvedimui | | └ | Aklinama drenažo atšaka |
| | Projektuojama nuvažų asfalto danga | | Projektuojamas horizontalus ženklinimas | | Iškasamos durpės | | | |
| | Projektuojama pėsčiųjų tako asfalto danga | | Projektuojama apsauginė pėsčiųjų tvorelė | | Projektuojama varliagyvių tvora | | | |
| | Projektuojama kelkraščio danga | | Horizontalė lyginė | | | | | |
| | Projektuojami šlaitai | | Horizontalė pusinė | | | | | |



Lapų sujungimo linija 10 lapas
Lapų sujungimo linija 11 lapas

SUTARTINIAI ŽYMĖJIMAI

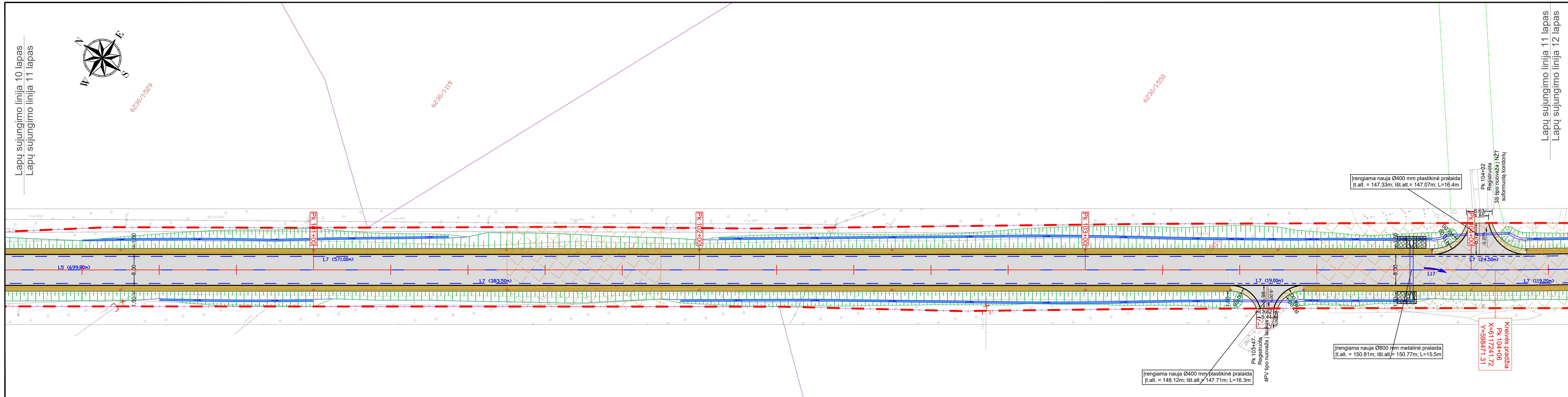
| | | | | | | | | |
|--|---|--|---|--|--|--|-----|--|
| | Projektuojama ašinė linija | | Kelio sklypo riba | | Projektuojamos pralaidos | | L1 | Projektuojami paviršinių nuotekų surinkimo vamzdžiai |
| | Projektuojamas asfalto dangos kraštas | | Projektuojami signaliniai stulpeliai | | Projektuojamų kelio ženklų vieta | | ○ | Projektuojami paviršinių nuotekų šuliniai |
| | Projektuojamo kelkraščio kraštas | | Projektuojamo gatvės bordiūras | | Kultūros paveldo teritorija (unikalus objekto kodas 15986) | | ● | Projektuojami paviršinių nuotekų surinkimo šuliniai |
| | Sklypų riba (preliminariai matuota) | | Projektuojamo vejos bordiūras | | Ispėjamieji paviršiai | | LD1 | Projektuojami konstrukcinis drenažas |
| | Sklypų riba (geodeziškai matuota) | | Projektuojamo sužemintas bordiūras 0 cm | | Vedimo paviršiai | | ○ | Paviršinio vandens nuleidimo filtras |
| | Projektuojamas atitvaras | | Projektuojamo užvažiavimo bordiūras +3 cm | | Kertami medžiai | | X | Demontuojamas esamas tinklas |
| | Projektuojama kelio asfalto danga | | Projektuojama trinkelėlių danga | | Projektuojama nuvažų žvyro danga suvedimui | | L | Aklinama drenažo atšaka |
| | Projektuojama nuvažų asfalto danga | | Projektuojamas horizontalus ženklinimas | | Iškasamos durpės | | | |
| | Projektuojama pėsčiųjų tako asfalto danga | | Projektuojama apsauginė pėsčiųjų tvorelė | | Projektuojama varliagyvių tvora | | | |
| | Projektuojama kelkraščių danga | | Horizontalė lyginė | | | | | |
| | Projektuojami šlaitai | | Horizontalė pusinė | | | | | |



6230/1529

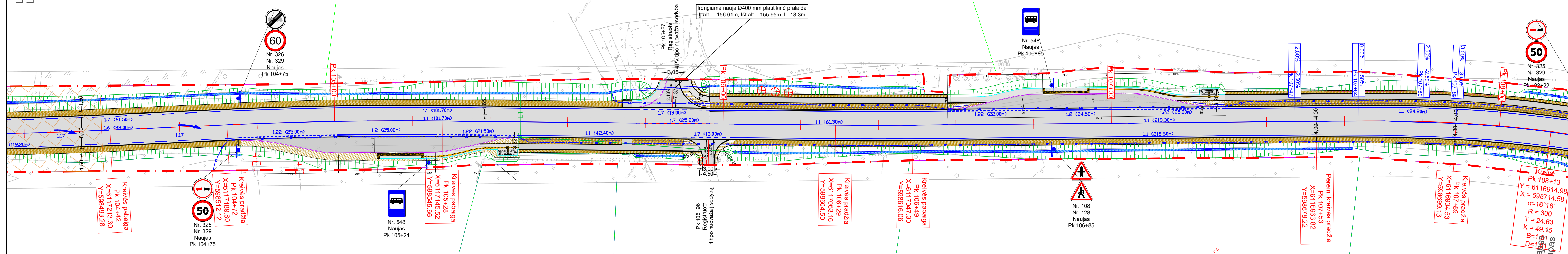
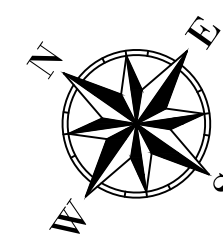
6230/1119

6230/1550



| | | | | | | | |
|--|---|--|--|--|--|--|--|
| | Projektuojama ašinė linija | | Kelio sklypo riba | | Projektuojamos pralaidos | | Projektuojami paviršinių nuotekų surinkimo vamzdžiai |
| | Projektuojamas asfalto dangos kraštas | | Projektuojami signaliniai stulpeliai | | Projektuojamų kelio ženklų vieta | | Projektuojami paviršinių nuotekų šuliniai |
| | Projektuojamo kelkraščio kraštas | | Projektuojamo gatvės bordiūras | | Kultūros paveldo teritorija (unikalus objekto kodas 15986) | | Projektuojami paviršinių nuotekų surinkimo šuliniai |
| | Sklypų riba (preliminariai matuota) | | Projektuojamo vejos bordiūras | | Ispėjamieji paviršiai | | Projektuojami konstrukciniai drenazas |
| | Sklypų riba (geodeziškai matuota) | | Projektuojamo sužemintas bordiūras 0 cm | | Vedimo paviršiai | | Paviršinio vandens nuleidimo filtras |
| | Projektuojamas atitvaras | | Projektuojamo užvažiuojamo bordiūras +3 cm | | Kertami medžiai | | Demontuojamas esamas tinklas |
| | Projektuojama kelio asfalto danga | | Projektuojama trinkelė danga | | Projektuojama nuvažų žvyro danga suvedimui | | Aklinama drenažo atšaka |
| | Projektuojama nuvažų asfalto danga | | Projektuojamas horizontalus ženklavimas | | Iškasamos dūrpės | | |
| | Projektuojama pėsčiųjų tako asfalto danga | | Projektuojama apsauginė pėsčiųjų tvorelė | | Projektuojama varliagyvių tvora | | |
| | Projektuojama kelkraščių danga | | Horizontalė lyginė | | | | |
| | Projektuojami šlaitai | | Horizontalė pusinė | | | | |

6230/1501



| | | | | | | | | |
|--|---|--|--|--|--|--|---------|--|
| | Projektuojama ašinė linija | | Kelio sklypo riba | | Projektuojamos pralaidos | | L1 — L1 | Projektuojami paviršinių nuotekų surinkimo vamzdžiai |
| | Projektuojamas asfalto dangos kraštas | | Projektuojami signaliniai stulpeliai | | Projektuojamų kelio ženklų vieta | | ○ | Projektuojami paviršinių nuotekų šuliniai |
| | Projektuojamo kelkraščio kraštas | | Projektuojamo gatvės bordiūras | | Kultūros paveldo teritorija (unikalus objekto kodas 15986) | | ● | Projektuojami paviršinių nuotekų surinkimo šuliniai |
| | Sklypų riba (preliminariai matuota) | | Projektuojamo vejos bordiūras | | Įspėjamieji paviršiai | | LDI | Projektuojami konstrukcinis drenžas |
| | Sklypų riba (geodeziškai matuota) | | Projektuojamo sužemintas bordiūras 0 cm | | Vedimo paviršiai | | ○ | Paviršinio vandens nuleidimo filtras |
| | Projektuojamas atitvaras | | Projektuojama užvažiuojamo bordiūras +3 cm | | Kertami medžiai | | X | Demontuojamas esamas tinklas |
| | Projektuojama kelio asfalto danga | | Projektuojama trinkelė danga | | Projektuojama nuvažų žvyro danga suvedimui | | L | Aklinama drenažo atšaka |
| | Projektuojama nuvažų asfalto danga | | Projektuojamas horizontalus ženklinimas | | Iškasamos durpės | | | |
| | Projektuojama pėsčiųjų tako asfalto danga | | Projektuojama apsauginė pėsčiųjų tvorelė | | Projektuojama varliagyvių tvora | | | |
| | Projektuojama kelkraščio danga | | Horizontalė lyginė | | | | | |
| | Projektuojami šlaitai | | Horizontalė pusinė | | | | | |

Lapų sujungimo linija 12 lapas
Lapų sujungimo linija 13 lapas

